




VOLLMENS



Vollmens em Felicitá

A imaginação estratégica

VOLLMENS



Felicité

O conceito

A imaginação estratégica

A sociedade está a evoluir da Era da Informação – um período econômico que começou em meados do século XX, onde a tecnologia da informação foi o principal motor do crescimento – para a Era da Imagem, onde a criatividade individual e coletiva irá gerar novos valores econômicos, ecológicos e culturais.

Fonte: WGSN

VOLLMENS

Felicitá

O conceito

A imaginação estratégica

Para enfrentar a crise global multifacetada que ocorre nas frentes de saúde, economia, emocional e social, precisamos desenvolver novas formas de pensar para encontrar soluções para estes novos problemas. A criatividade e o pensamento estratégico incorporam uma série de qualidades que, nesses momentos, podem ajudar as empresas a construir resiliência, navegar com sucesso no novo mundo e trazer novas soluções, estimulando os consumidores a repensarem o normal.

Fonte: WGSN





Felicité

Os estados emocionais do consumidor

A imaginação estratégica

Nos próximos anos mudanças impactantes vão transformar a sociedade. Veremos um período em que as pessoas estarão focadas em encontrar soluções colaborativas para problemas complexos. Ansiarão pela certeza do passado ao mesmo tempo em que irão se preparar para um futuro inconstante, trilhando uma caminhada sólida rumo à realização pessoal e abandonando a corrida por uma felicidade idealizada.

Fonte: WGSN

VOLLMENS

Felicité

Pilares

A alegria é uma emoção capaz de nos ajudar a lidar com situações complexas

Apoiar o bem-estar psicoemocional das pessoas através de experiências positivas

Em meio à crises, buscar momentos de alegria é o que nos mantêm saudáveis

Incorporar alegria em nossas atitudes e ações, tanto online quanto offline

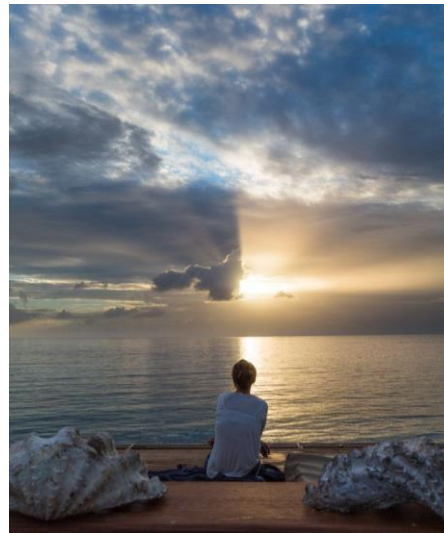
Por meio da criatividade e da diversão, podemos criar vínculos emocionais

Felicidade

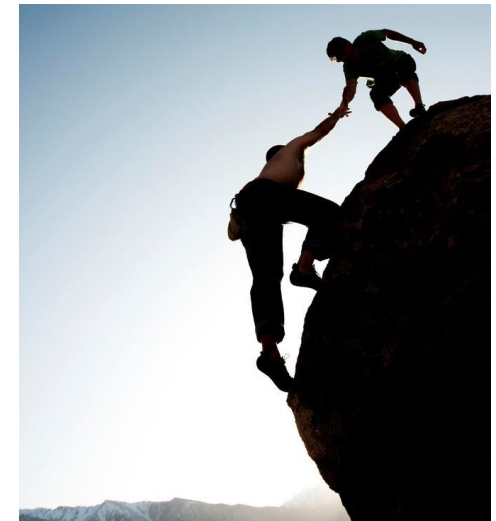
Os estados emocionais do consumidor



Resiliência



Prudência



Confiança

**Vamos juntos usar a imaginação para
considerar novas perspectivas
e mostrar que é possível sonhar
com futuros melhores?**



Inspirados em construir no presente estratégias de sucesso para o futuro em comunidade, a Vollmens irá propor uma análise sobre os principais estados emocionais que nortearão as decisões e escolhas dos consumidores.

Dessa forma, iremos proporcionar uma imersão sensorial, onde aguçaremos os sentidos e convidaremos nossos clientes e parceiros a sonhar e cocriar esse futuro.



Resiliência

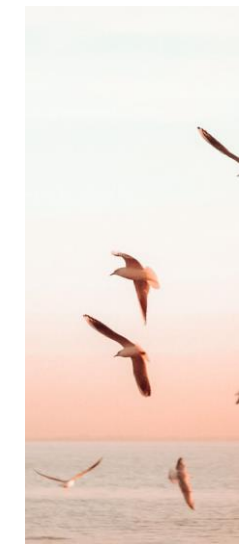
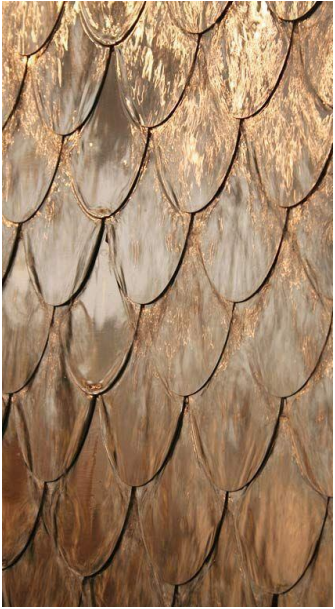
VOLLMENS

Resiliência

Resiliência para se adaptar ao mundo em constante transformação e para vencer os desafios da policrise.

Fonte: WGSN

VOLLMENS



VOLLMENS



Resiliência

Perfumista responsável: Luciana Bergamasco

Notas rosadas se mesclam com a cremosidade e suculência do pêssego, nos mostrando toda a versatilidade dessa flor tão icônica que foi por inúmeras vezes reinventada olfativamente com o passar dos anos.



Cód.: 084263 - **LUCIANA BERGAMASCO**

Fragrância: **DOCE ADAPTAÇÃO**

Família Olfativa:
Oriental Gourmand

Notas de cabeça:

Bergamota, Damasco, Açafrão

Notas de corpo:

Pêssego, Rosa, Peônia, Osmanthus, Tagette, Cashmeran

Notas de fundo:

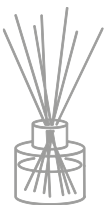
Beeswax, Baunilha, Cedro, Fava Tonka, Lábdano, Caramelo Salgado

Descrição Sensorial:

Como uma ode à resiliência e adaptação, esta poesia perfumada nos acaricia com um desabrochar doce de felicidade, amor e paz. Com nuances florais preciosas, ela é acompanhada pela cremosidade do pêssego e notas frescas de bergamota e damasco. O coração da criação é uma rosa divina, apoiada por peônia, tagette e osmanthus, enquanto madeira de cashmere e cedro fornecem solidez e esperança. Além disso, um indulgente caramelo salgado, baunilha e beeswax abraçam docemente, reforçando a capacidade surpreendente que reside dentro de nós para superarmos desafios.



VOLLMENS



Cód.: 084248 - LUCIANA BERGAMASCO

Fragrância: **COLHEITA DE ESPERANÇA**

Família Olfativa:

Oriental Frutal

Notas de cabeça:

Pêssego, Romã, Nêspira, Damasco

Notas de corpo:

Rosa, Peônia, Macarron Rosa

Notas de fundo:

Madeira Branca, Cheese Cake Peach, Fava Tonka

Descrição Sensorial:

Nesta tela pintada de puras emoções, a resiliência é a estrela que ilumina o céu da noite e guia os caminhos. Como um farol que conduz por entre luzes e neblinas claras, frutas colhidas a mão tecem o prelúdio com nêspira, romã e pêssego. Brilhantes e aveludadas, elas abraçam a rosa, rainha da festa, que se revela esplêndida e harmoniosa ao lado da ternura de um macarron rosa. Por fim, arrematando essa obra que enaltece a certeza de novos dias, uma sobremesa, que dá água na boca, alegre, elegantemente, ao ser servida sobre a plenitude de uma sofisticada madeira branca e contrasta com facetas leitosas da fava tonka.



VOLLMENS

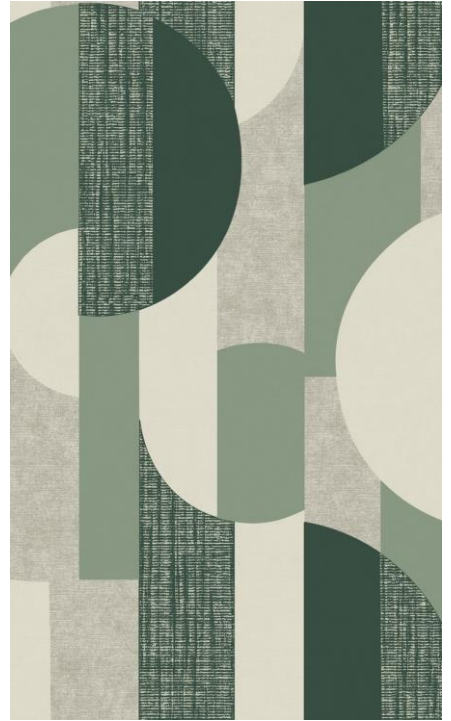
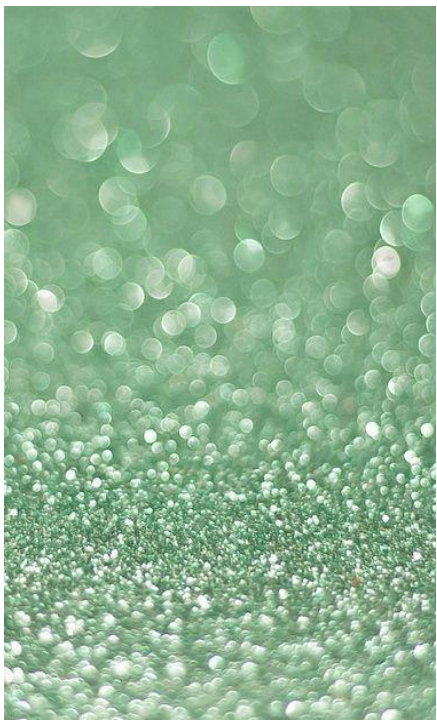


Confiança

VOLLMENS

Confiança

A confiança será fundamental nas relações, sejam elas pessoais ou profissionais. As pessoas buscarão focos de confiança e segurança onde possam se apoiar. Com isso, a transparência se transforma em um ponto-chave nas conexões.





Confiança

Perfumista responsável: Juliana Tolotti

Para ilustrar olfativamente a transparência e segurança necessárias para se estabelecer relações no futuro, as notas verdes combinadas com cardamomo e cítricos brilhantes serão os destaques.



Cód.: 084105 - **JULIANA TOLOTTI**
Fragrância: **TEMPESTADE DE INSPIRAÇÃO**

Família Olfativa:
Amadeirada Especiada

Notas de cabeça:
Chá Preto, Cardamomo, Pimenta Rosa

Notas de corpo:
Canela, Madeira de Cashmere, Noz Moscada

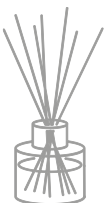
Notas de fundo:
Baunilha, Âmbar, Vetiver

Descrição Sensorial:

Despertando emoções, esta fragrância evoca a confiança em tempos desafiadores. Misturando a determinação britânica com o exotismo da Índia, ela personifica a força de permanecerem em pé em meio às tempestades da vida. Com notas de chá preto e cardamomo, ela traz uma seriedade especiada, enquanto canela e noz moscada aquecem com confiança. A madeira de cashmere suaviza e o vetiver, esfumaçado, simboliza força. Notas ambaradas e baunilha adicionam profundidade e doçura, dando toques de humanidade.



VOLLMENS



Cód.: 084104 - JULIANA TOLOTTI

Fragrância: **SOPRO DE CERTEZAS**

Família Olfativa:

Aromática Amadeirada

Notas de cabeça:

Mandarina, Cardamomo, Coriandro

Notas de corpo:

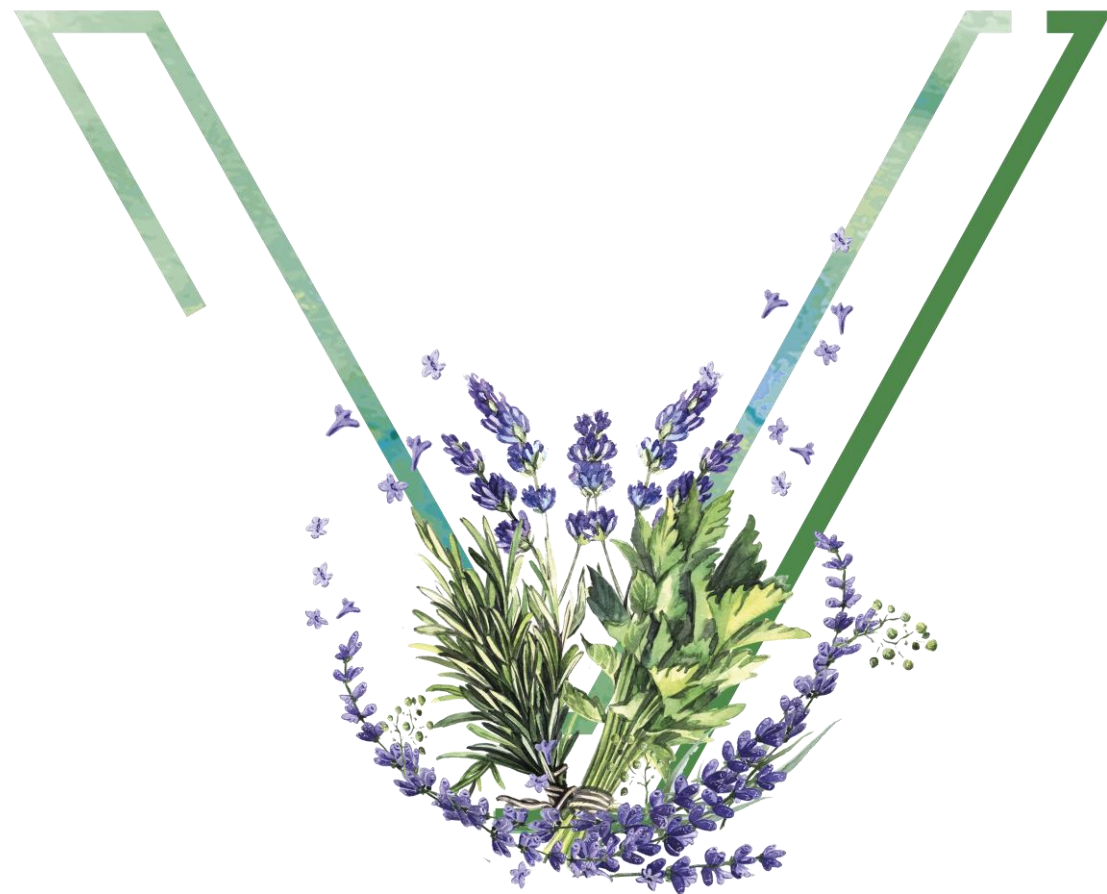
Flor de Cardamomo, Patchouli, Cedro

Notas de fundo:

Âmbar, Incenso, Sândalo

Descrição Sensorial:

Representando a sinergia entre o antigo e o novo, com uma conexão que aprofunda a confiança interior, esta é uma fragrância que evoca certezas e plenitude ao personificar um sopro verde e revigorante da natureza com o poder de especiarias frescas e da vivacidade da mandarina. Sutilmente, o sândalo, incenso e o âmbar harmonizam e criam um ambiente acolhedor para a superação dos desafios emocionais. É uma celebração da força pessoal e da adaptabilidade humana que carrega vida e sobriedade.



VOLLMENS

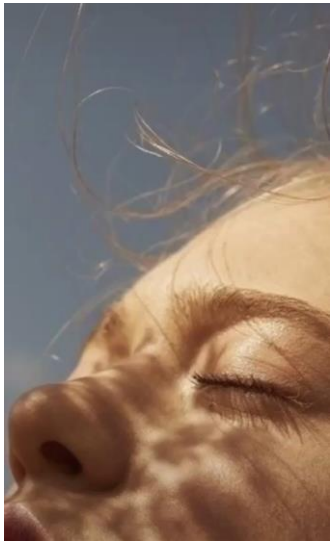
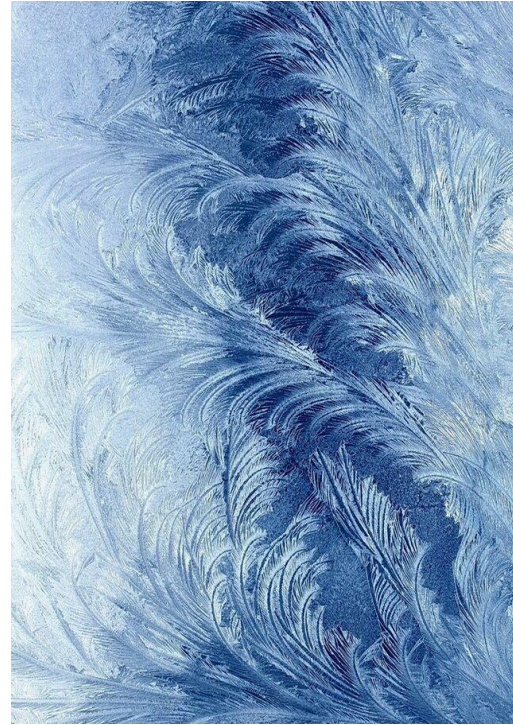
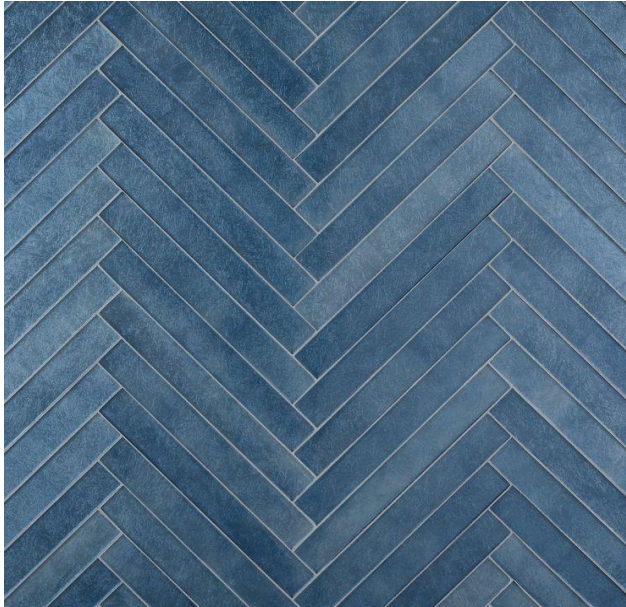


Prudência

VOLLMENS

Prudência

A prudência para enfrentar a ansiedade na tomada de decisão e serenidade nos pensamentos para um mundo de incertezas.



VOLLMENS



Prudência

Perfumista responsável: Edison Fujita

Notas de sândalo cremoso nos acolhem e trazem quietude. Quando mixadas a florais brancos leves, trazem a calma necessária para enfrentar momentos de incerteza.



Cód.: 084242 - EDISON FUJITA

Fragrância: **FLORESCER DA CORAGEM**

Família Olfativa:

Floral Amadeirada Musk

Notas de cabeça:

Romã, Cassis, Notas Aquáticas

Notas de corpo:

Flor de Lótus, Immortelle, Peônia

Notas de fundo:

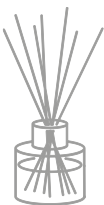
Musk, Sândalo do Timor Leste, Âmbar, Vetiver

Descrição Sensorial:

Apreciando um momento de calma, esta criação nos presenteia com um desabrochar de sensatez. As pétalas pragmáticas de immortelle afirmam a prudência que existe na coragem em agir de forma ponderada. Assim como essa flor imortal que mesmo após colhida não murcha, a flor de lótus e a peônia fluem serenidade. Além dessa afirmação de cores das flores, uma abertura fresca e frutada e um fundo com sândalo cremoso, musk e âmbar nos trazem calma e prudência para enfrentarmos as adversidades.



VOLLMENS



Cód.: 084299 - EDISON FUJITA

Fragrância: **SANTUÁRIO DE SABEDORIA**

Família Olfativa:
Amadeirada Aromática

Notas de cabeça:

Pomelo, Bergamota, Maçã Vermelha

Notas de corpo:

Figo, Chá de Mate, Tuberosa, Jasmim Sambac

Notas de fundo:

Sândalo, Cedro, Musk

Descrição Sensorial:

Evocando a atmosfera de um santuário sereno e introspectivo, esta criação enaltece a prudência do viver em cada acorde. Minuciosamente escolhidos, assim como um poema escrito pacientemente, eles se unem para personificar sabedoria e calma. O frescor cítrico do pomelo e da bergamota combinadas com um toque de maçã vermelha anunciam uma cerimônia de chá. Servido com um delicioso figo e pétalas delicadas, ele se abraça à suavidade do sândalo, é acolhido pelo musk e se aquece com o cedro.



VOLLMENS



VOLLMENS



vollmens.com.br