



# FCE Cosmetique 2023

Vollmens em Converscent

# Converscent

## ➤ O conceito

### Onde a realidade se torna multi e interdimensional

A experiência no mundo digital vai ganhar novos lugares em nossas vidas, no Metaverso teremos corpos digitais e vamos imergir em experiências de compras completas para o estilo de vida dos nossos avatares, criando um ecossistema online da vida em sociedade.

Este novo reino digital irá se entrelaçar e atualizar o mundo físico, interligando os dois simultaneamente. Ao mesmo tempo o reino do mundo real se tornará mais rarefeito e precioso.

Fonte: Beautystreams

**CONVER  
SCENT**  
A REALIDADE SÓCIE E INTERDIMENSIONAL





Converscent

➤ O consumidor

CONVER  
SCENT  
A REALIDADE MÍDIA E INTERCONEXIONAL

### O Omni Player

O consumidor participa proativamente nos mundos digital e físico, vivendo uma vida plena em cada um deles.

A existência virtual reflete o que é importante para estes consumidores, pois trazem sua ética e valores da vida real para o reino digital. Se eles são ecologicamente conscientes na vida real, por exemplo, isso também acontecerá no mundo virtual.

Fonte: Beautystreams

## Converscent

### ➤ Os pilares

A tecnologia potencializa a beleza e o bem-estar.

É fundamental cuidar do mundo natural e de nossos corpos físicos.

Nos beneficiar da tecnologia com sabedoria para reabilitar a nós mesmos e a natureza.

As experiências multissensoriais inspiram essa conexão.

Fonte: Beautystreams

# Converscent

➤ Olfativo

## Tecnologia e Ciência inspiram novos cheiros

A arte ancestral do perfume está sendo reescrita, graças às novas tecnologias e avanços científicos.

A revolução do **metaverso** permite fornecer aos consumidores experiências digitais altamente imersivas e envolventes.

Também ajuda a projetar experiências que unam os mundos **físico, digital e sensorial** e que inspirem conexão, bem-estar e novas maneiras de experimentar o perfume.

Fonte: Beautystreams

**CONVERSCENT**  
A REALIDADE MÚLTIPLA E INTERDIMENSIONAL



Inspirados por esse movimento, o time Vollmens trouxe para a FCE Cosmetique uma experiencia altamente imersiva para proporcionar uma nova forma de experimentar o perfume.

Convidamos nossos clientes e parceiros para embarcar nessa viagem futurista rumo a 5 diferentes realidades. Em cada uma delas, será possível sentir uma criação olfativa feita por nosso time de perfumistas.

**Vamos construir uma nova realidade?**



***Caleidoscópio  
Tropical***  
por Juliana Tolotti



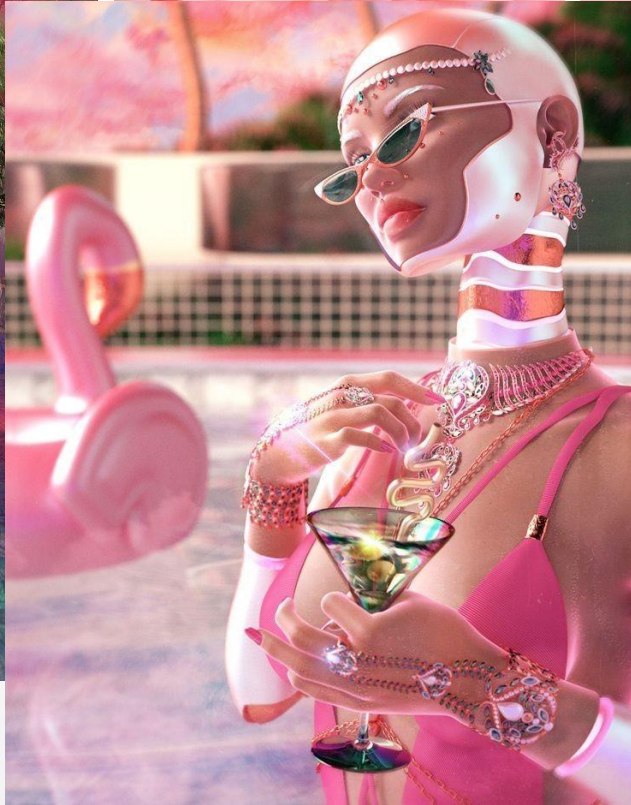
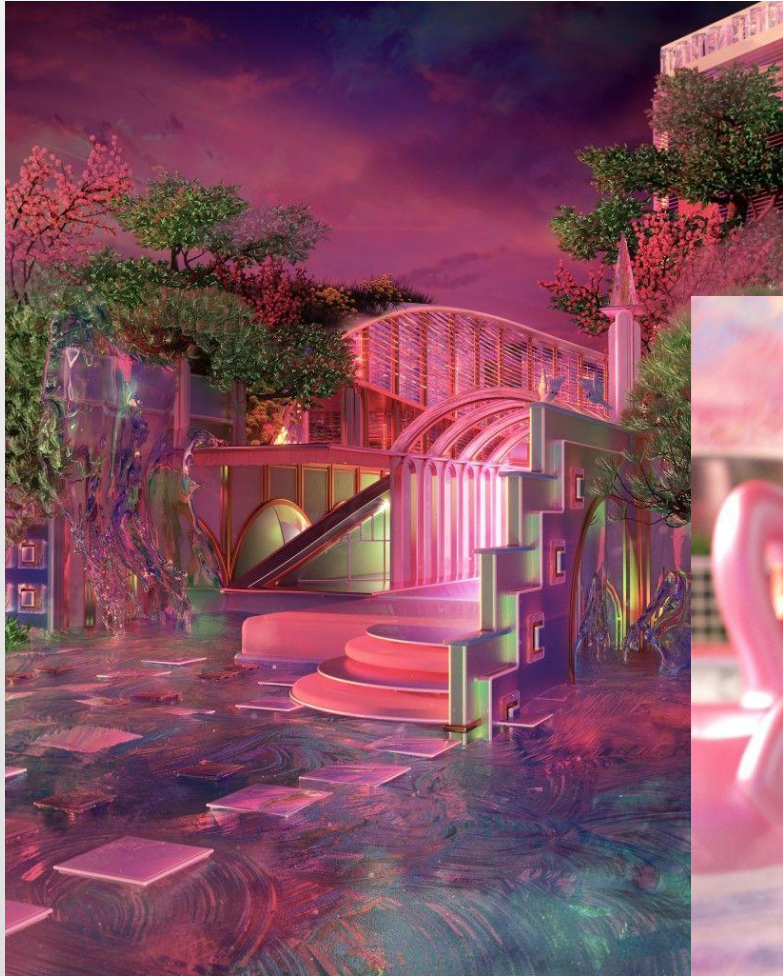
## *Caleidoscópio Tropical*

por Juliana Tolotti

A primeira Realidade Futurista Vollmens é a **Caleidoscópio Tropical**. Nessa realidade tudo é alegre, intenso, vibrante, dinâmico e envolvente.

O cheiro dessa realidade foi traduzido pelo perfume **Venusta** onde se mistura **frutas coloridas, flores alegres** e cria um caleidoscópio de tonalidades nítidas. Uma paleta colorida e de dar água na boca sustentada por **florais brilhantes e madeiras cremosas**.





Cód: 074193 – Juliana Tolotti  
Fragrância: **VOLL PARFUM SWEET TROPICAL**

Família Olfativa:  
**Frutal Floral**

---

**Notas de cabeça:**  
Bergamota, Cereja, Pimenta Rosa

**Notas de corpo:**  
Flores Brancas, Rosa, Heliotropo

**Notas de fundo:**  
Sândalo, Pralinê, Âmbar

---

Descrição Sensorial:

Alinhando perfumaria e tecnologia, emerge este caleidoscópio tropical. Ele combina tons alaranjados e amarelos em uma hipnose contagiante que aquece a vida e ilumina sonhos de esperança. Uma mistura de sensações que viaja pela realidade futurista. Reinventando a tropicalidade, ele oferece facetas de cereja presentes no licor de amaranço mescladas com frutas cítricas. Este acorde perfeitamente suculento, então, revela o floral vibrante que se mostra após alguns minutos. Com uma paleta colorida e de dar água na boca, o fundo desta fragrância revela nuances gourmands envoltas por notas cremosas de sândalo.





# ***Cosmos Infinito***

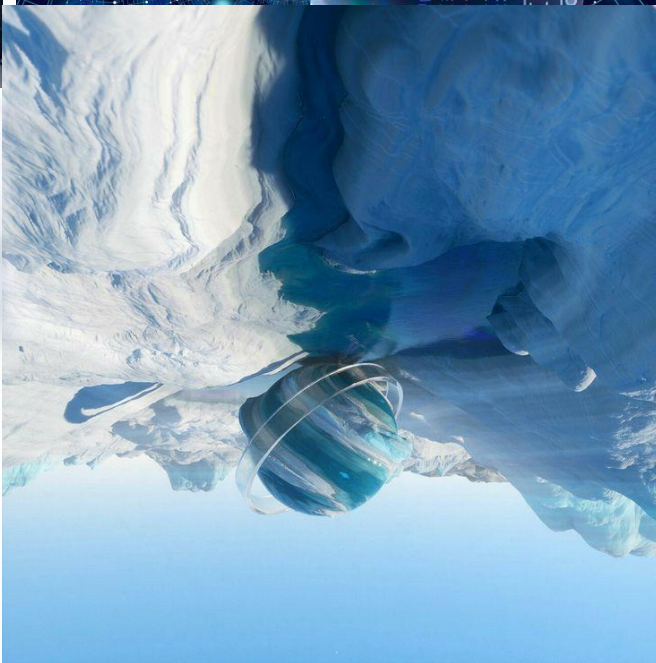
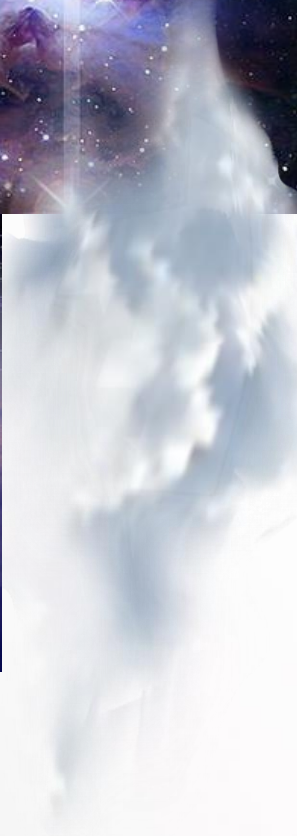
por Alfredo Monteiro

## *Cosmos Infinito* por Alfredo Monteiro

---

A segunda Realidade Futurista Vollmens é a **Cosmos Infinito**. Ao adentrar essa realidade, você será levado á uma incrível sensação de paz e tranquilidade. No infinito nos damos conta da grandiosidade que nos envolve e automaticamente nossa mente relaxa e se sente parte do fluxo divino.

O cheiro dessa realidade foi traduzido pelo perfume **Aura** que contrasta nuances frescas extremamente agradáveis, com notas musk reconfortantes.



**CONVER  
SCENT**  
A REALIDADE MULTI E INTERDIMENSIONAL

FRAGRANCES  
**Vollmens**

Cód: 074485 – Alfredo Monteiro  
Fragrância: **VOLL PARFUM LOVELY FLOAT**

Família Olfativa:  
**Floral Amadeirada Musk**

---

Notas de cabeça:  
Acorde Cítrico, Brisa Suave

Notas de corpo:  
Flores Delicadas, Notas Atalcadas

Notas de fundo:  
Complexo Musk Branco, Âmbar

---

Descrição Sensorial:

Rompendo os céus e adentrando em sua infinidade azul, atingimos um universo único e até então intocado. Guiados por um fluxo divino, nossa alma flutua pela grandiosidade desta imensidão. Somos envolvidos por um bem-estar inigualável, até então inatingível. Brisas suaves nos conduzem de forma gentil. Contente, ela traz consigo cítricos cativantes. Neste caminho, somos inundados por uma paz indescritível que nos recebe com pétalas delicadas flutuando em nossa volta. Extinguindo qualquer preocupação que ainda ousa permanecer, deitamos sobre uma enorme nuvem branca que nos guiará, eternamente, neste descanso reconfortante.





***Vício Solar***  
por Paulo Fonseca



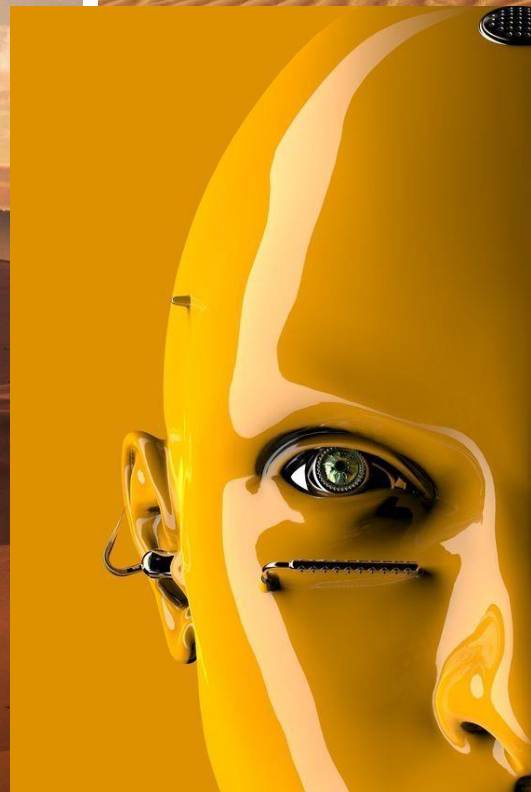
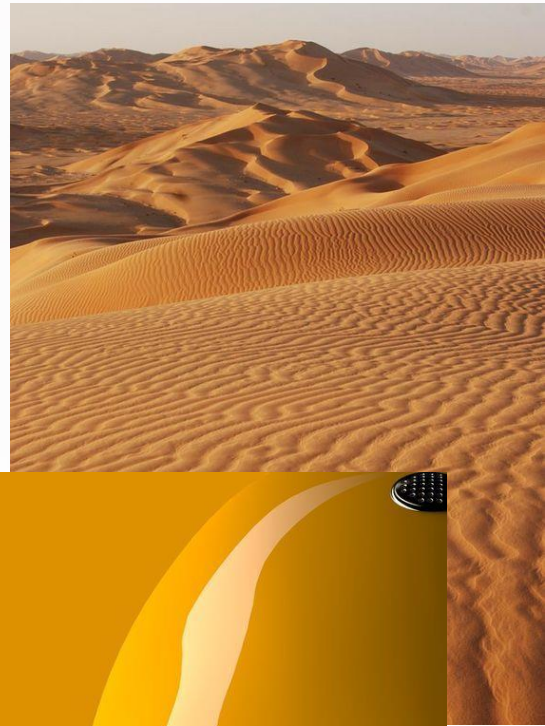
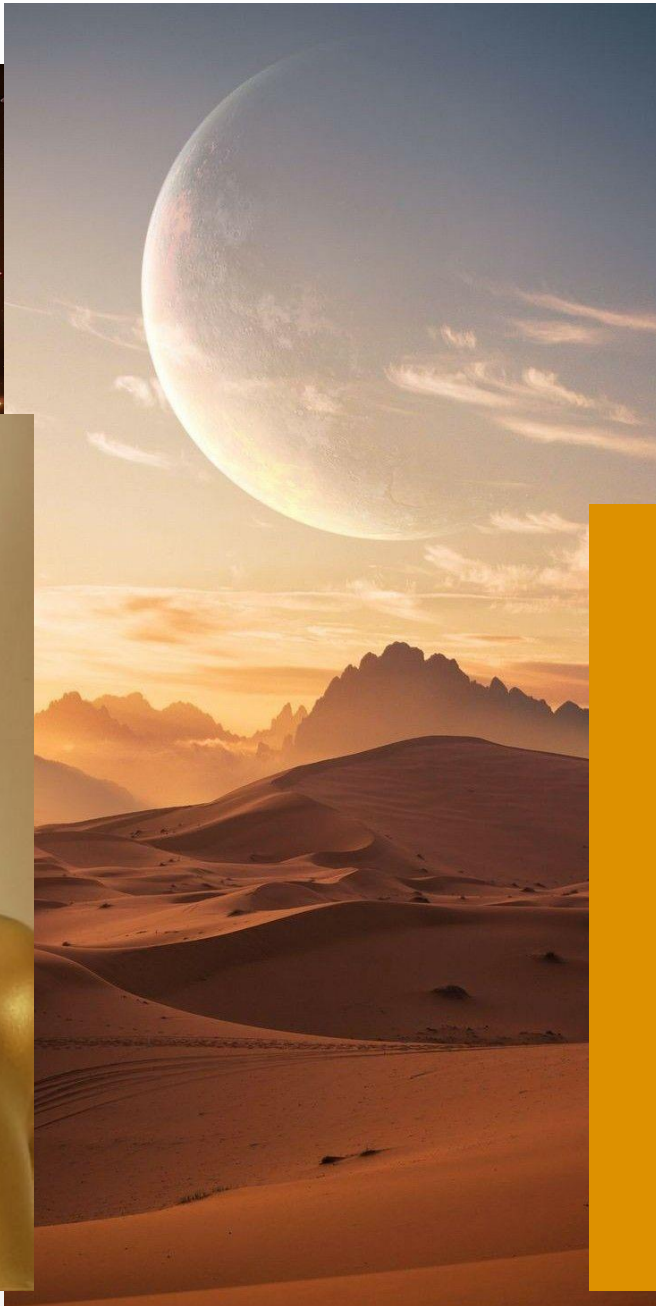
## ***Vício Solar*** por Paulo Fonseca

---

A terceira Realidade Futurista Vollmens é a **Vício Solar**. Aqui o clima desértico, traz calor e muita luz. Essa realidade nos aquece e nos abraça tão forte, que sentimos escorrer pelos nossos poros o impacto do seu contato.

O cheiro dessa realidade foi traduzido pelo perfume **Solis** e contrasta notas quentes e cremosas. Florais brancos intensos se mesclam com nuances ambaradas.





**CONVER  
SCENT**  
A REALIDADE MULTI E INTERDIMENSIONAL

FRAGRANCES  
**Vollmens**

Cód: 074458 – Paulo Fonseca  
Fragrância: **VOLL PARFUM ELEGANCE DESERT**

Família Olfativa:  
**Floral Floral**

---

**Notas de cabeça:**  
Limão Siciliano, Bergamota

**Notas de corpo:**  
Florais Brancos Intensos, Areia do Saara

**Notas de fundo:**  
Vetiver, Patchouli, Sândalo, Notas Ambaradas

---

Descrição Sensorial:  
Como um resgate de memórias calorosas que permanecem quentes na lembrança e não se dissipam com o tempo, esta fragrância nos transporta até uma experiência ardente e luminosa no deserto do Saara. Apesar desta imensidão imersiva e hipnotizante de areia não ter cheiro, seu visual é como uma obra de arte que inspira. Com pinceladas perfumadas, damos vida a um sol intenso que nos cega e queima com sua luz brilhante. Refletida na areia, ela nos envolve num abraço sufocante aonde flores brancas, solares e persistentes se fundem ao calor de um âmbar sensual e ganham um toque de vida com cítricos efervescentes.





***Reflexo***  
***Congelante***  
por Edison Fujita

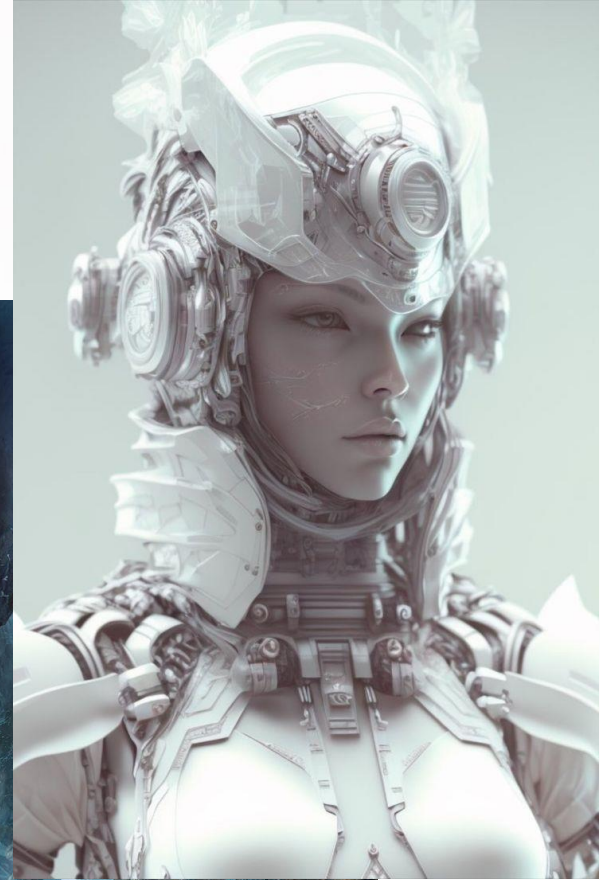
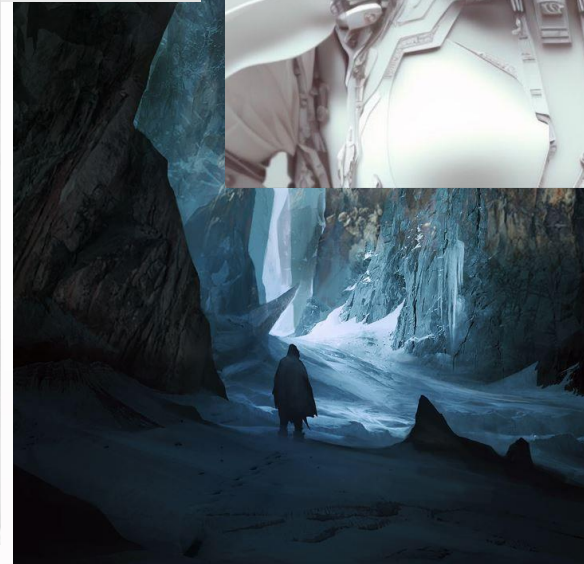


## *Reflexo Congelante* por Edison Fujita

---

A quarta Realidade Futurista Vollmens é a **Reflexo Congelante**. Um pequeno passo dentro dessa realidade e tudo se transforma em gelo. Aqui a luz transpassa e reflete, formando um prisma infinito e apaixonante.

O cheiro dessa realidade foi traduzido pelo perfume **Vitrium** e é gelado, ele traz um frescor intenso, metálico, tecnológico.



**CONVER  
SCENT**  
A REALIDADE MULTI E INTERDIMENSIONAL

FRAGRANCES  
**Vollmens**

Cód: 074250 – Edison Fujita  
Fragrância: **VOLL PARFUM PURE REFLEX**

Família Olfativa:  
**Aromática Fougère**

---

**Notas de cabeça:**  
Maçã, Yuzu, Bergamota, Pomelo

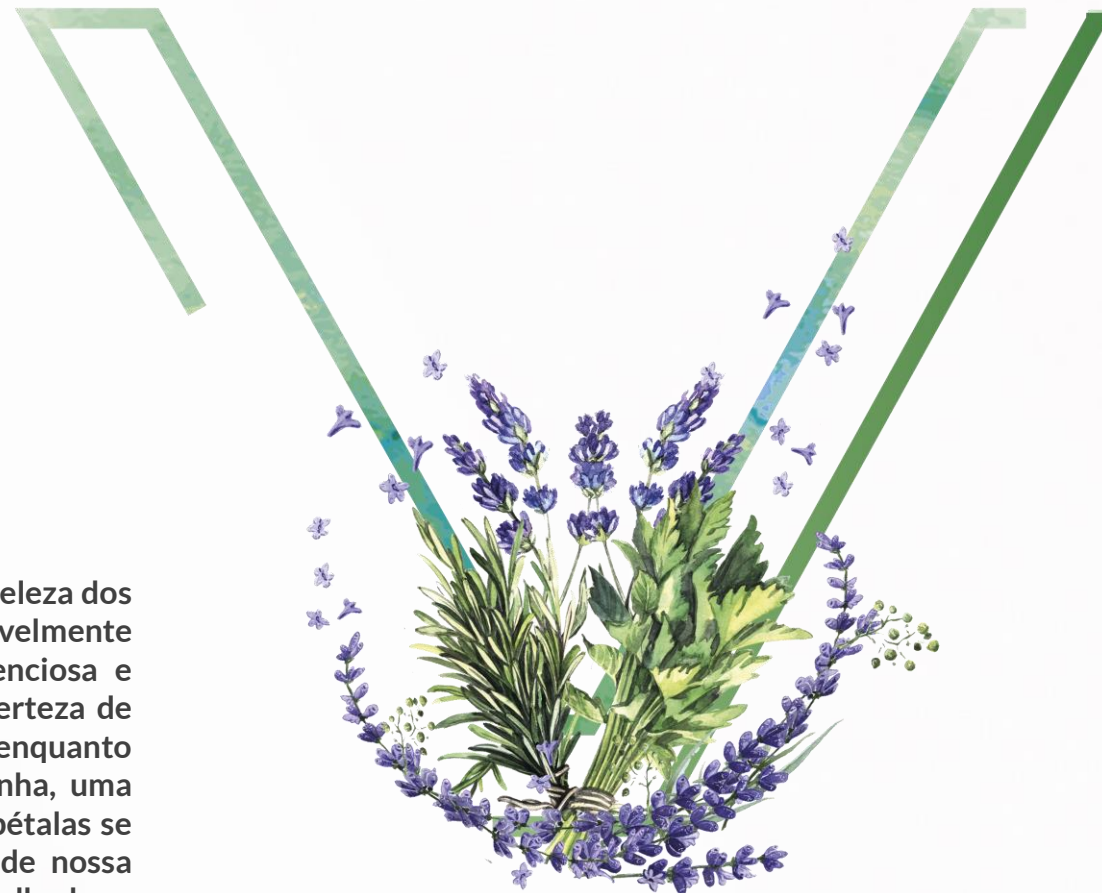
**Notas de corpo:**  
Brisa da Sibéria, Rosa Hamanasu, Neve

**Notas de fundo:**  
Âmbar, Cedro, Patchouli, Musk, Fava Tonka

---

Descrição Sensorial:

Exaltando a poesia introspectiva que habita em terras geladas, aonde a beleza dos reflexos transparentes do sol sobre o gelo nos conduz até reflexões sensivelmente fortes, esta fragrância sopra como o espírito de uma montanha silenciosa e imponente. Ao degustarmos maçãs doces e crocantes que nos dão a certeza de uma vida repleta de sabores, podemos exaltar a beleza do resistir enquanto observamos do alto, sentados sobre uma pedra no topo desta montanha, uma solitária rosa oriental que floresce persistente entre a neve, onde suas pétalas se agitam através de uma brisa congelante. E reforçando o poder vital de nossa própria companhia, uma madeira ambarada queima, em uma fogueira acolhedora, para nos envolver com seu calor reconfortante.





***Supernova***  
por Luciana Bergamasco

## *Supernova*

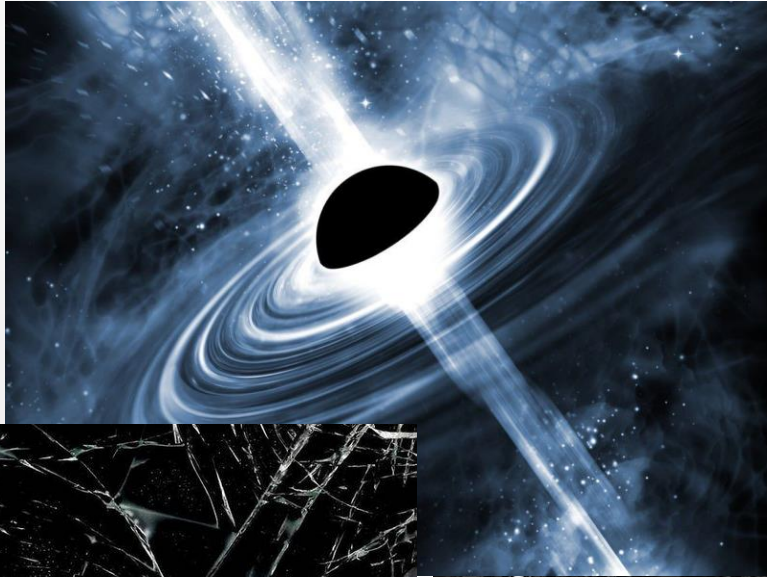
por Luciana Bergamasco

---

A quinta e última Realidade Futurista Vollmens é a **Supernova**. Nessa realidade tudo é escuro e sóbrio, ela representa um mergulho intenso e profundo dentro de nós mesmos.

O cheiro dessa realidade foi traduzido pelo perfume **Infinitus**. A intensidade aumenta com estruturas orientais, madeiras esfumaçadas ou efeitos de couro. Madeiras escuras contrastam com o lado sombrio da baunilha e nuances resinosas.





**CONVER  
SCENT**  
A REALIDADE MULTI E INTERDIMENSIONAL

FRAGRANCES  
**Vollmens**

Cód: 074437 – Luciana Bergamasco  
Fragrância: **VOLL PARFUM GOLDEN EMOTION**

Família Olfativa:  
**Oriental Âmbar**

---

**Notas de cabeça:**  
Rum, Maracujá, Conhaque, Tangerina

**Notas de corpo:**  
Whiskey, Couro, Carvalho, Notas Lactônicas, Iris

**Notas de fundo:**  
Vetiver, Baunilha, Sândalo, Caramelo, Querosene, Resinas  
Ambaradas

---

Descrição Sensorial:

Esta fragrância é como um mergulho em uma realidade onde tudo é escuro, sóbrio, intenso, profundo e sem cor. Ela nos envolve por uma sombra dark, combinada a uma explosão estelar em uma junção de pedaços, elementos e cheiros. Ora quente, ora frio, uma combinação entre madeiras esfumaçadas, névoa das notas lactônicas e aspereza do couro. A Iris entra na criação trazendo elegância. Um mistério sedutor dos acordes de sândalo sendo embalado pela envolvente e acolhedora baunilha. Emoções se misturam, se complementam, explodem e uma nova realidade é criada. Uma imensidão que ao mesmo tempo que está cheia, também se encontra vazia. O começo e o fim que se complementam. O infinitus!



E pra você?  
Qual o  
**CHEIRO**  
do futuro?